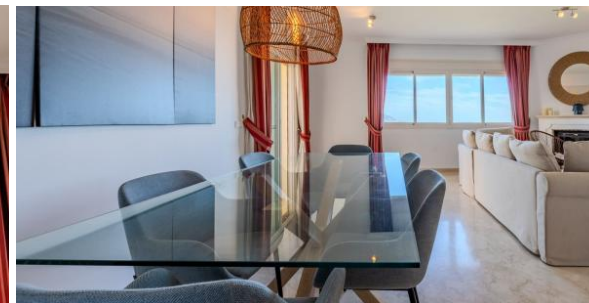


Apartamento en La Mairena,

Ref: Marbella - 435.000 €



beds: 3

baths: 2

built: 159m²

Impresionante ático de 3 dormitorios con vistas panorámicas a la costa en El Vicario, La Mairena Ubicado a tan solo 10 minutos de Elviria y las famosas playas de Marbella, este impecable ático de tres dormitorios y dos baños se encuentra en la tranquila urbanización de El Vicario. Si bien la zona cuenta con una selección de restaurantes y servicios, su verdadero encanto reside en la serenidad que ofrece, combinada con un fácil acceso a la vibrante Costa del Sol y al prestigioso La Cala Golf Resort. Además, un colegio de habla alemana se encuentra muy cerca. La urbanización cerrada El Vicario III ofrece magníficas vistas del paisaje circundante y del mar Mediterráneo, extendiéndose hasta la costa de Fuengirola. Estas vistas panorámicas se pueden disfrutar desde todas las estancias principales de la propiedad, incluida la espaciosa terraza orientada al este. La urbanización cuenta con jardines impecablemente cuidados, una piscina comunitaria y pistas de pádel para el disfrute de los residentes. Este ático, situado en la última planta, es accesible a través de un elegante vestíbulo que conduce a un amplio salón de planta cuadrada. Este amplio espacio incluye comedor y sala de estar, con una encantadora chimenea. El acceso directo a la generosa terraza amplía la zona de estar, ofreciendo el espacio perfecto para relajarse y comer al aire libre, disfrutando de las cautivadoras vistas a la costa. La cocina es de buen tamaño y está totalmente equipada con encimeras de granito de alta calidad y electrodomésticos integrados, incluyendo horno, lavavajillas y frigorífico-congelador. También dispone de una zona de lavandería independiente con lavadora y secadora. El dormitorio principal es espacioso y elegante, con acceso directo a la terraza, un amplio vestidor y un lujoso baño en suite con ducha a ras de suelo y bañera con ducha adicional. Los otros dos dormitorios son de buen tamaño, con armarios empotrados, y comparten un baño contiguo equipado con una amplia ducha a ras de suelo. Entre las características adicionales se incluyen aire acondicionado frío/calor, doble acristalamiento y ventanas de alta calidad en toda la vivienda. La propiedad también cuenta con una plaza de aparcamiento asignada y un práctico trastero.



















